

SENEGAL



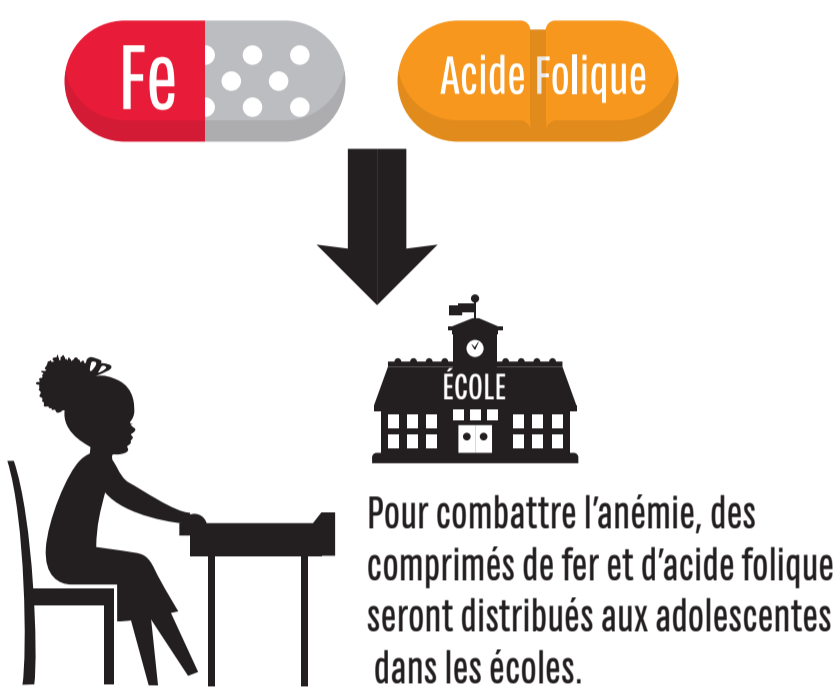
1,7 M \$ DON DU GOUV. DU CANADA

5 ANS 2015 2020

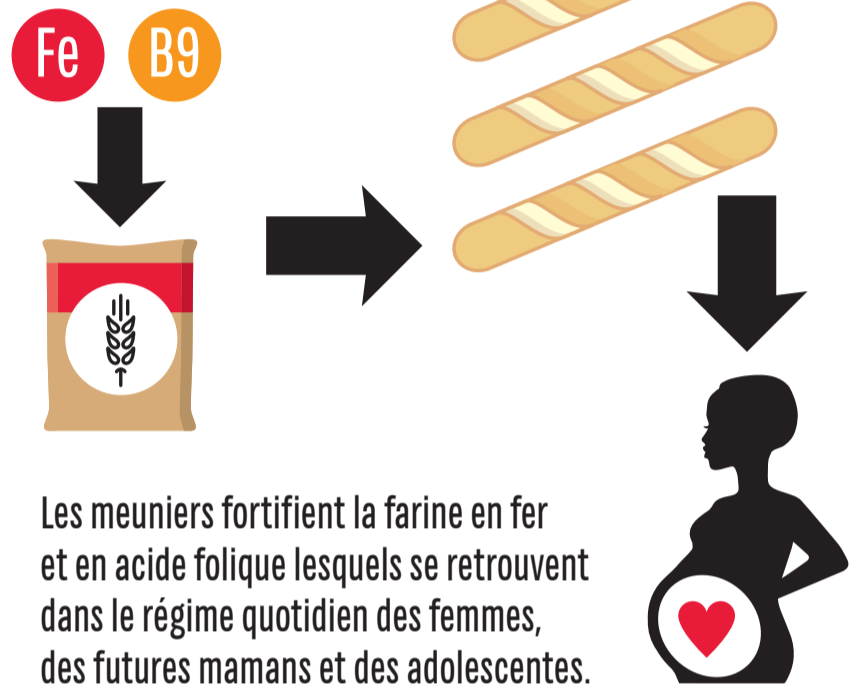
Améliorer la qualité de la nutrition des femmes et des adolescentes

Interventions

Supplémentation hebdomadaire



Fortification de la farine de blé à l'échelle du pays



Portée



2 sur 3

des adolescentes fréquentant l'école dans tout le Sénégal

La supplémentation hebdomadaire touchera 1,2 millions d'étudiantes dans les régions de Dakar, Kaolack, Kolda, Saint-Louis, Sédhiou, Thiès, et Ziguinchor d'ici 2020.



Les meuniers sont formés et équipés pour fortifier la farine en fer et en acide folique. Toute la farine de blé produite au Sénégal sera éventuellement fortifiée.

Impacts



Augmentation de la fréquentation scolaire chez les adolescentes.



Augmentation de la performance scolaire.



Femmes et adolescentes plus énergiques et productives.



Réduction des cas d'anomalies du tube neural (spina bifida).



Santé et vie des mamans protégées.

